

Costruzioni Alfredo La Posta
1 9 5 8



Dal 1958, la Costruzioni Alfredo La Posta
ha improntato la propria attività
sul rigore morale di nonno Alfredo.

L'azienda si preoccupa di garantire al Committente,
il pieno soddisfacimento delle sue esigenze.



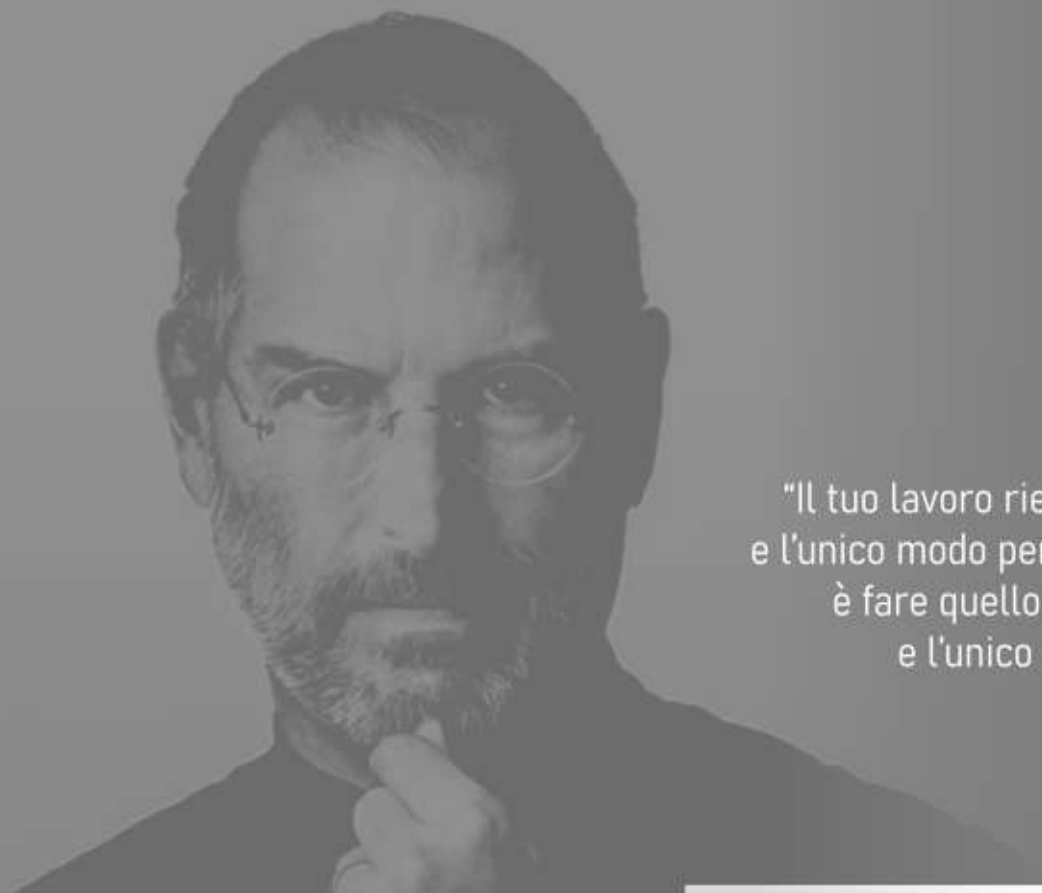


IL MANUFATTO MODERNO CON LA SAPIENZA DI UN TEMPO.



Una storia che affonda le proprie radici in valori solidi, rigore morale, affidabilità, amore per il Lavoro. In sintesi, dal 1958, la Costruzioni Alfredo La Posta è cresciuta a livello imprenditoriale ed aziendale nel rispetto di un concetto di Qualità totale testimoniata sia dal livello delle opere commissionate e realizzate, sia dalla reputazione acquisita in tutti questi anni. L'azienda ha sempre dimostrato, con la professionalità dei propri uomini e la costante innovazione degli aspetti tecnologici, di riuscire a gestire una vasta gamma di progetti sia nell'edilizia residenziale, nelle infrastrutture, nell'ingegneria civile e nell'ingegneria industriale.

Welfare, sicurezza, formazione e innovazione sono gli aspetti che hanno caratterizzato la recente crescita aziendale ed hanno permesso alla struttura di assicurarsi un futuro nel rispetto delle responsabilità, delle norme vigenti e delle tematiche ambientali.



"Il tuo lavoro riempirà gran parte della tua vita
e l'unico modo per essere veramente soddisfatto
è fare quello che ritieni sia un ottimo lavoro
e l'unico modo per fare un ottimo lavoro
è amare quello che fai."

Steve Jobs

Sono i nostri manufatti, sempre di altissima qualità, che parlano di noi!

Da tre generazioni, infatti, nel costante rispetto di una severa ed inderogabile regola aziendale, divenuta nel tempo filosofia di vita, poniamo il Committente e le Sue esigenze al centro del nostro universo.

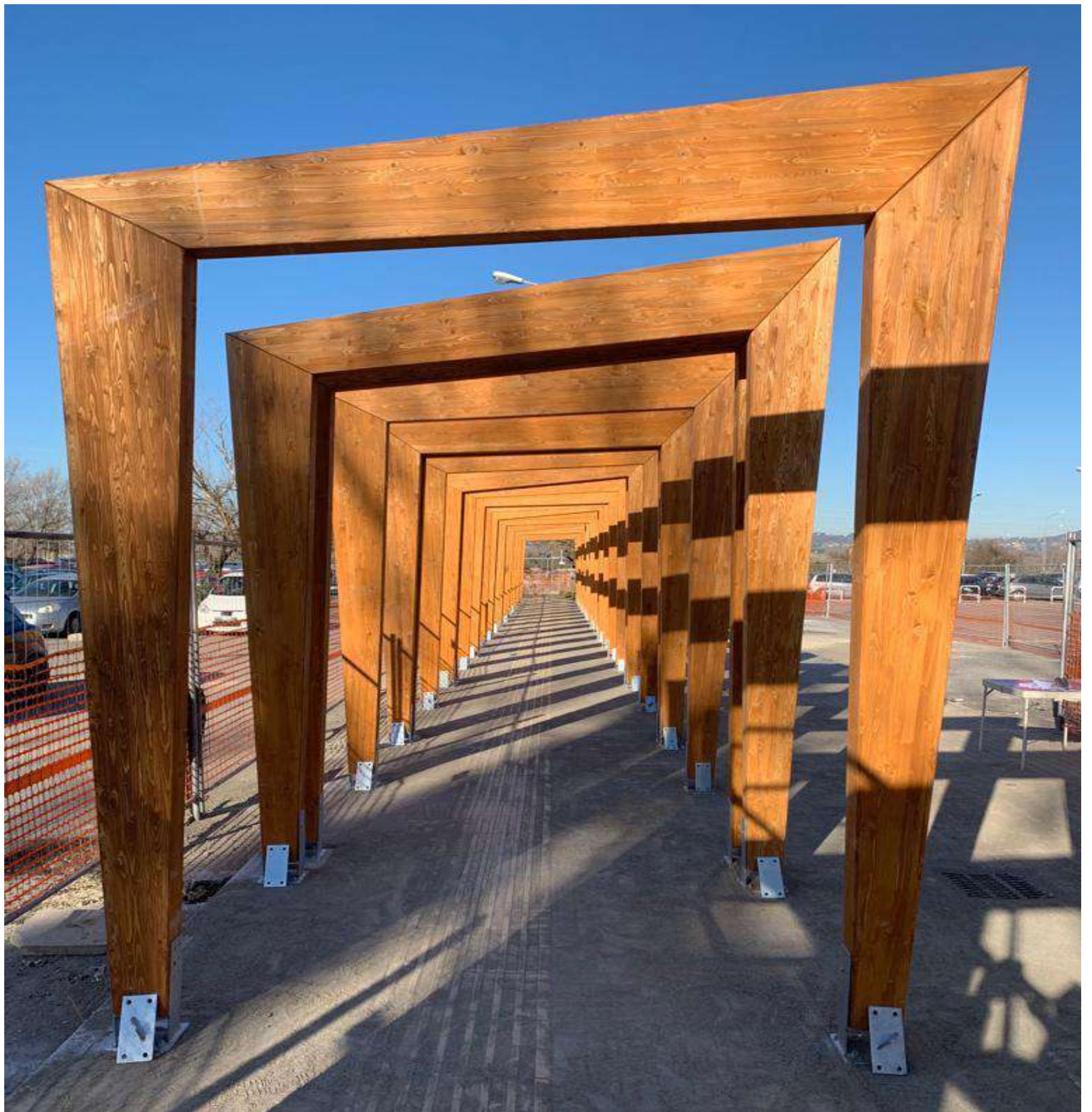
Ed è solo grazie a ciò che abbiamo potuto affermarci, guadagnando, giorno dopo giorno, importanti quote di mercato.

Sin dalla sua costituzione, infatti, per espressa volontà del Fondatore, la Costruzioni Alfredo La Posta S.r.l., orientandosi verso particolari segmenti di mercato, esegue soltanto lavorazioni di elevato livello qualitativo. Possiamo affermare, senza timore di smentita, che la Costruzioni Alfredo La Posta S.r.l. è essa stessa sinonimo di qualità, come confermato, peraltro, dagli Attestati Ufficiali, di cui siamo particolarmente orgogliosi.



Costruzioni Alfredo La Posta

1 9 5 8





VALORI E SOSTENIBILITÀ

La COSTRUZIONI ALFREDO LA POSTA conduce le proprie attività ispirandosi ai principi di correttezza, trasparenza, legalità e chiarezza. Tutte le attività aziendali sono svolte con la massima scrupolosità, onestà, lealtà e impegno professionale, nell'osservanza delle leggi, delle procedure, dei regolamenti aziendali.

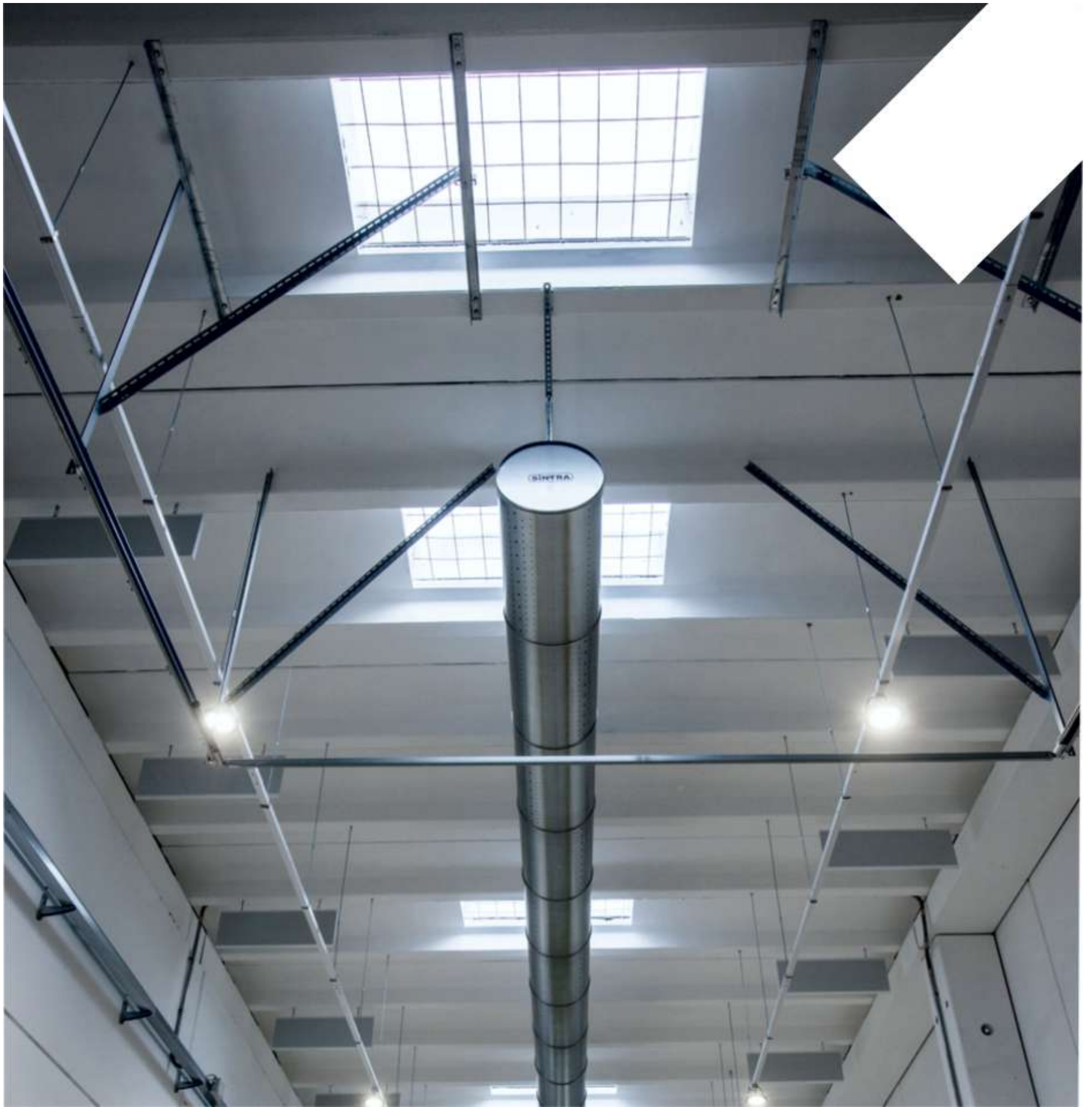
L'obiettivo prefissato da Costruzioni Alfredo La Posta è quello di perseguire gli obiettivi ESG attraverso i servizi offerti e minimizzare gli impatti negativi legati alla propria operatività ed a incrementare quelli positivi, contribuendo al raggiungimento degli Obiettivi di Sviluppo Sostenibile (Agenda 2030).

La COSTRUZIONI ALFREDO LA POSTA accompagna i propri clienti verso il futuro, intercettando i trend relativi alla società, ai cambiamenti climatici, alla tecnologia ed all'utilizzo sostenibile delle risorse, inserendo questi elementi nei suoi progetti.

La COSTRUZIONI ALFREDO LA POSTA crea ogni giorno l'ambiente di lavoro ideale per il personale così che esso possa essere valido stimolo per poter esprimere tutto il potenziale individuale.

Costruzioni Alfredo La Posta

1 9 5 8



ECCELLENZA E QUALITA'

Costruzioni Alfredo La Posta si prefigge di soddisfare le esigenze dei committenti mantenendo elevati livelli di qualità, prestazioni e affidabilità; innovazione ed eccellenza sono radicati nella cultura aziendale per sviluppare infrastrutture affidabili, sostenibili e resilienti. Le esigenze dei committenti devono essere identificate e soddisfatte sfruttando al meglio le risorse e le sinergie aziendali attraverso un dialogo costruttivo continuo.

SALUTE E SICUREZZA

Costruzioni Alfredo La Posta persegue i più elevati livelli di salute, sicurezza e igiene per i propri lavoratori e garantisce le misure di prevenzione e protezione necessarie per evitare o ridurre al minimo i rischi professionali. Tutte le Persone di Costruzioni Alfredo La Posta sono tenute a valutare e gestire preventivamente i rischi, e ad intervenire in modo efficace al fine di evitare situazioni e comportamenti non sicuri, contribuendo a mantenere il proprio ambiente di lavoro sano e sicuro, garantendo al contempo la sicurezza di colleghi e collaboratori, impegnandosi a diffondere una cultura della sicurezza all'interno dei luoghi di lavoro.





PROTEZIONE DELL'AMBIENTE

Costruzioni Alfredo La Posta ha la responsabilità di utilizzare le risorse del pianeta con saggezza e di garantire alla Terra di sostenere le generazioni future. La società riconosce questa responsabilità rispettando tutte le leggi, le norme, i regolamenti in materia ambientale e seguendo le best practice per mitigare gli impatti ambientali dei progetti e delle attività dell'azienda.



Costruzioni Alfredo La Posta

1 9 5 8

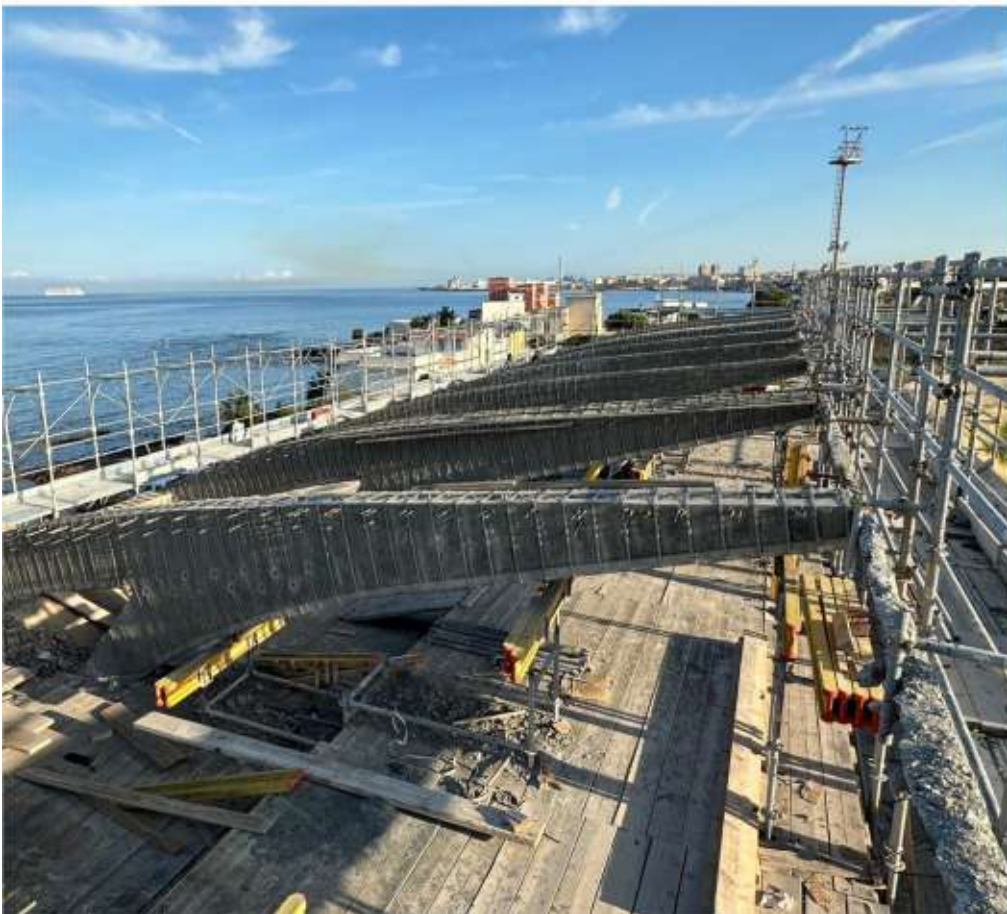


Costruzioni Alfredo La Posta si impegna da sempre a salvaguardare l'ambiente durante tutte le sue attività. A tal fine opera attraverso processi, tecnologie e materiale in grado di ridurre il consumo di energia e risorse naturali, evitando o limitando quindi gli impatti derivanti dalle attività aziendali (inquinamento, gas serra, produzione di rifiuti e disagi per le comunità locali). Si impegna altresì a ripristinare le aree di cantiere nel loro stato originario.



Costruzioni Alfredo La Posta
1 9 5 8



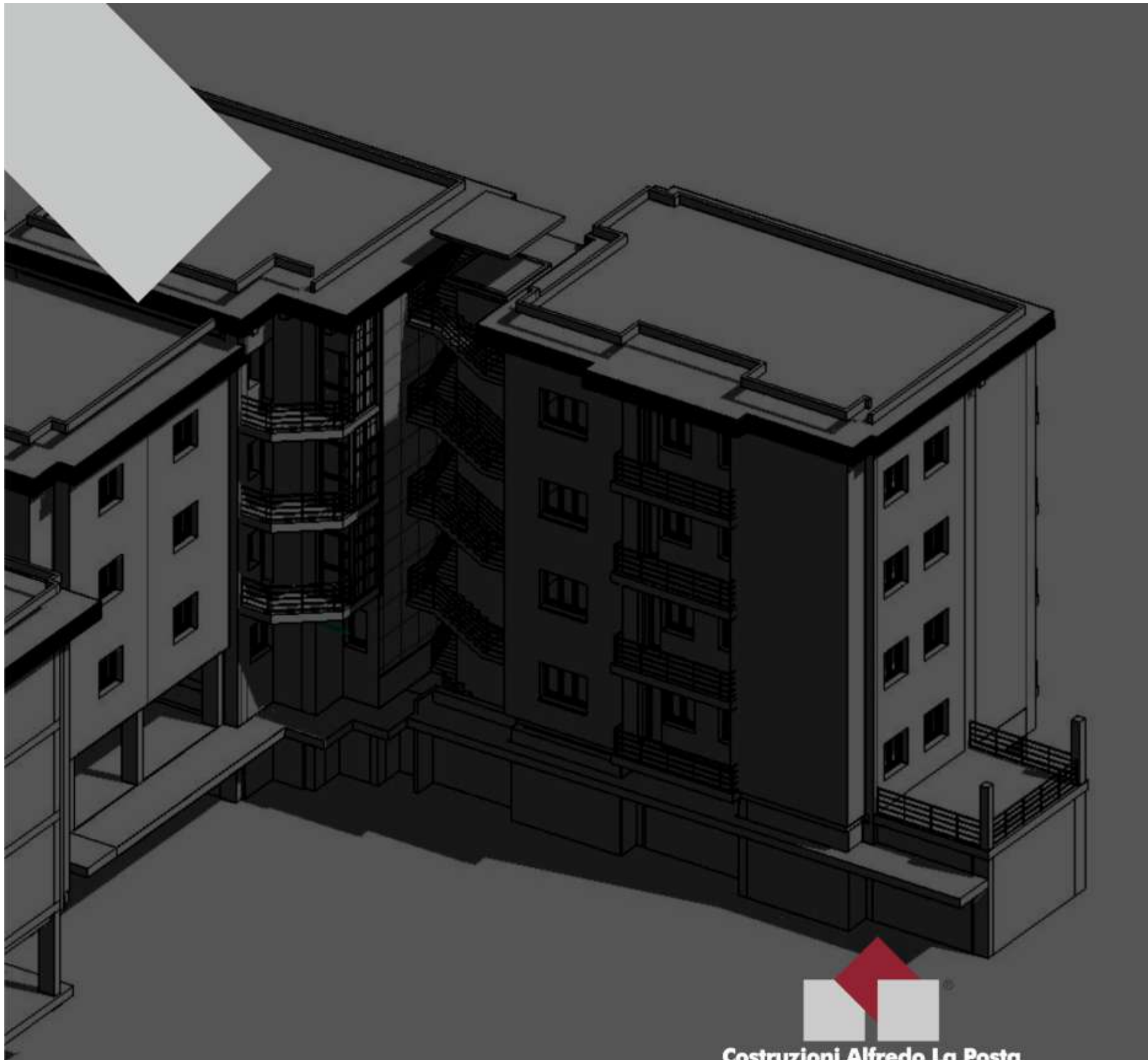



Costruzioni Alfredo La Posta
1 9 5 8



PROGETTAZIONE E CONSULENZA

L' Impresa Costruzioni Alfredo La Posta è il vostro punto di riferimento per la realizzazione di restauri, ristrutturazioni, manutenzioni dei vostri edifici. Il nostro personale esperto è a vostra disposizione per appoggiarvi sulla progettazione, per lavorare in maniera sinergica con il vostro progettista e creare le migliori condizioni per avviare la costruzione di nuovi edifici civili, industriali e commerciali.



Costruzioni Alfredo La Posta

1 9 5 8



EDILIZIA CIVILE E INDUSTRIALE

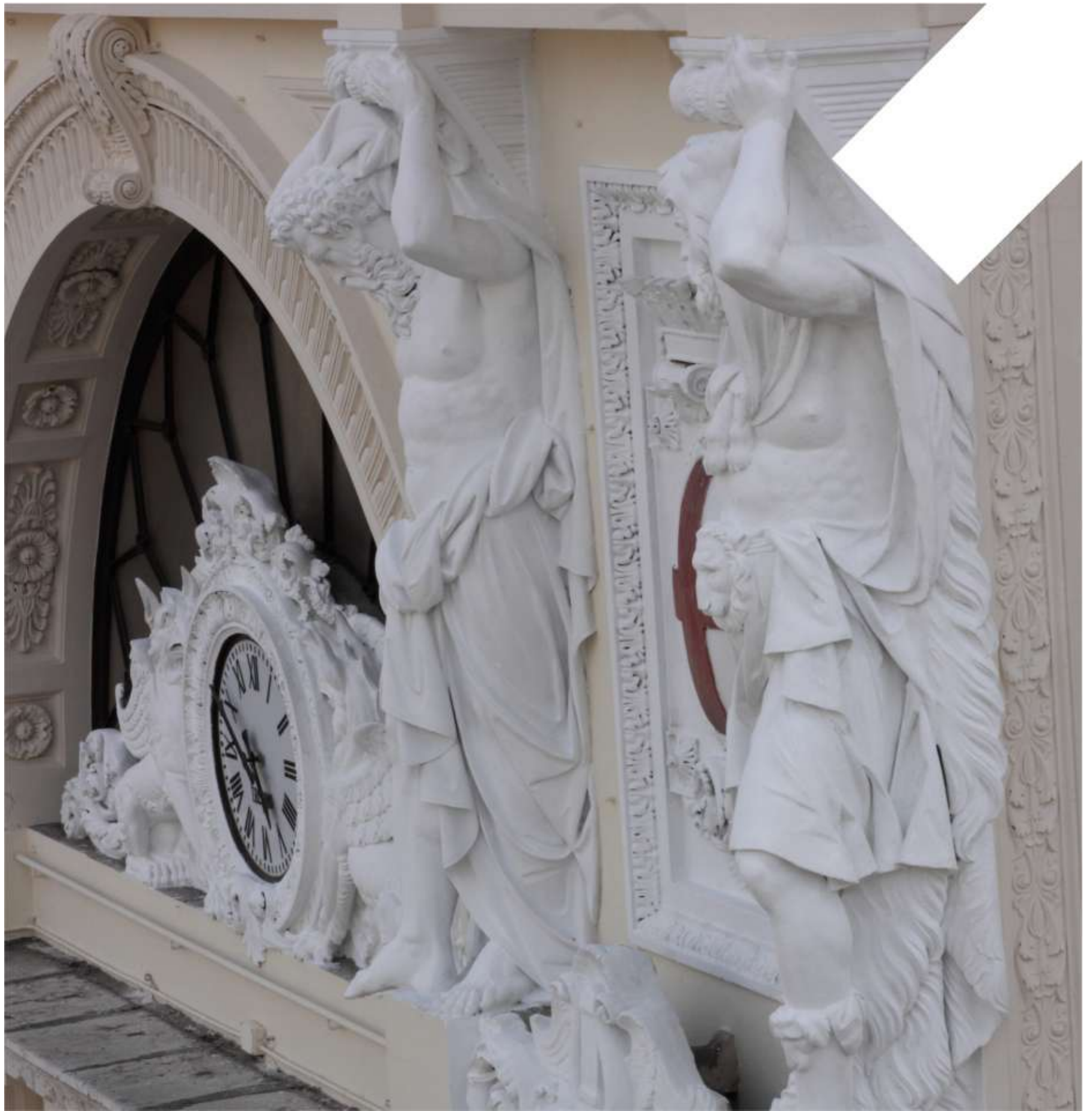
L'impresa Costruzioni La Posta si avvale di tecnici specializzati per la costruzione di edifici civili ed industriali, con tecnologie all'avanguardia e materiali di ottima qualità. Scegliendo la nostra azienda, sarete certi di realizzare un'opera duratura e di qualità, potendo contare su personale esperto e specializzato, che mette la sicurezza del cliente sempre al primo posto.

Costruzioni Alfredo La Posta si occupa, quindi, di costruzioni industriali ma anche civili, per conto di Enti o committenti privati, con estrema attenzione verso la qualità costruttiva unita alla cura del dettaglio.

È per questo che i nostri sforzi sono costantemente alla ricerca ed alla applicazione di tecnologie sempre innovative in grado di garantire risultati di assoluta eccellenza.

Il costante aggiornamento fa in modo che l'azienda sia sempre all'avanguardia con le nuove tecniche di costruzione e di conseguenza con le possibilità che esse possono conferire, in relazione con il tipo di struttura, il terreno e le sollecitazioni a cui potrebbe essere soggetta l'intera struttura.





RISTRUTTURAZIONI E RESTAURI

L'Impresa Costruzioni Alfredo La Posta può realizzare interventi di restauro di prospetti esterni, particolari architettonici, adeguamenti sismici. Interviene professionalmente delle riparazioni di murature, tramite malta e resina, sabbiature e rimozione di intonaci con relativa messa in sicurezza dello stabile.

La nostra azienda è specializzata in ristrutturazioni edilizie quali ripristino di appartamenti, immobili ad uso commerciale, facciate, quindi nella ristrutturazione di interni ed esterni, curando e garantendo la perfetta esecuzione dei lavori nei minimi particolari. La Posta Costruzioni formata da tecnici esperti con esperienza di oltre venti anni nel settore delle ristrutturazioni. In questo ambito abbiamo formato un pool di personale estremamente competente che accompagna il cliente in ogni fase del rapporto ditta/utente.

Gli architetti già dal primo contatto verificano quali sono le preferenze e le scelte di base del cliente e su questo studiano le soluzioni migliori per la disposizione degli ambienti e degli spazi. I geometri con la loro esperienza gestiscono il cantiere e razionalizzano le attività allo scopo di procedere velocemente con la massima attenzione alle richieste del cliente. Gli operai e gli artigiani mettono la loro esperienza per ottenere la massima qualità nelle opere e nei lavori che realizzano. Il responsabile di progetto è il tramite fra il cliente e il resto della équipe, sovrintende i lavori, è a disposizione per chiarire le fasi di lavorazione, i dubbi, risolvere problemi, aiutare il cliente ad esprimere nuove esigenze che si dovessero evidenziare in corso d'opera.



laSOAtech

Attestazione di qualificazione alla esecuzione di lavori pubblici
Questa certificazione include diverse tipologie di costruzione, primo fra tutti la costruzione, la manutenzione o la ristrutturazione di interventi puntuali di edilizia e degli impianti, poi il restauro e la manutenzione di beni sotto tutela di beni culturali, infrastrutture, etc. Nello specifico le categorie incluse nell'Attestazione di qualificazione sono:



EDIFICI CIVILI E INDUSTRIALI

RESTAURO E MANUTENZIONE DEI BENI IMMOBILI SOTTOPOSTI A TUTELA AI SENSI DELLE DISPOSIZIONI IN MATERIA DI BENI CULTURALI E AMBIENTALI, STRADE, AUTOSTRADE, PONTI, VIADOTTI, FERROVIE, LINEE TRANVIARIE, METROPOLITANE, FUNICOLARI, E PISTE AEROPORTUALI, E RELATIVE OPERE COMPLEMENTARI IMPIANTI TECNOLOGICI IMPIANTI PER LA TRASFORMAZIONE ALTA/MEDIA TENSIONE E PER LA DISTRIBUZIONE DI ENERGIA ELETTRICA IN CORRENTE ALTERNATA E CONTINUA ED IMPIANTI DI PUBBLICA ILLUMINAZIONE
OPERE STRUTTURALI SPECIALI



Certificato di ESG SCORE ESG: B

BUON LIVELLO DI SOSTENIBILITÀ SOCIETÀ CON UN BUON LIVELLO DI ADEGUATEZZA RISPETTO AI PRINCIPI ESG, IN LINEA CON LE BEST PRACTICE NAZIONALI E INTERNAZIONALI. LO SCORE ESG È CONFORME AGLI STANDARD DI RENDICONTAZIONE INTERNAZIONALI DEL GLOBAL REPORTING INITIATIVE E CONSIDERA GLI ARGOMENTI PIÙ IMPORTANTI, MATERIALI E SIGNIFICATIVI RELATIVI AI FATTORI AMBIENTALI, SOCIALI E DI GOVERNANCE.



LLC – ISO 9001:2015

COSTRUZIONE, MANUTENZIONE E RISTRUTTURAZIONE DI EDIFICI CIVILI ED INDUSTRIALI E RELATIVI IMPIANTI TECNOLOGICI (TERMO-FLUIDI ED ELETTRICI-ELETTRONICI) ED OPERE FOGNARIE. COSTRUZIONE E MANUTENZIONE DI STRADE, MARCIAPIEDI, OPERE STRUTTURALI SPECIALI (SOTTOFONDAZIONI PALIFICATE E MURI DI SOSTEGNO SPECIALI), RESTAURO E MANUTENZIONE DEI BENI IMMOBILI SOTTOPOSTI A TUTELA. Codice EA: 28 (NACE 41, 43, 42.11)



LLC – ISO 14001:2015

COSTRUZIONE, MANUTENZIONE E RISTRUTTURAZIONE DI EDIFICI CIVILI ED INDUSTRIALI E RELATIVI IMPIANTI TECNOLOGICI (TERMO-FLUIDI ED ELETTRICI-ELETTRONICI) ED OPERE FOGNARIE. COSTRUZIONE E MANUTENZIONE DI STRADE, MARCIAPIEDI, OPERE STRUTTURALI SPECIALI (SOTTOFONDAZIONI PALIFICATE E MURI DI SOSTEGNO SPECIALI), RESTAURO E MANUTENZIONE DEI BENI IMMOBILI SOTTOPOSTI A TUTELA. Codice EA: 28 (NACE 41, 43, 42.11)



LLC – ISO 37001:2016

COSTRUZIONE, MANUTENZIONE E RISTRUTTURAZIONE DI EDIFICI CIVILI ED INDUSTRIALI E RELATIVI IMPIANTI TECNOLOGICI (TERMO-FLUIDI ED ELETTRICI-ELETTRONICI) ED OPERE FOGNARIE.
COSTRUZIONE E MANUTENZIONE DI STRADE, MARCIAPIEDI, OPERE STRUTTURALI SPECIALI
(SOTTOFONDAZIONI PALIFICATE E MURI DI SOSTEGNO SPECIALI)



LLC – ISO 45001:2018

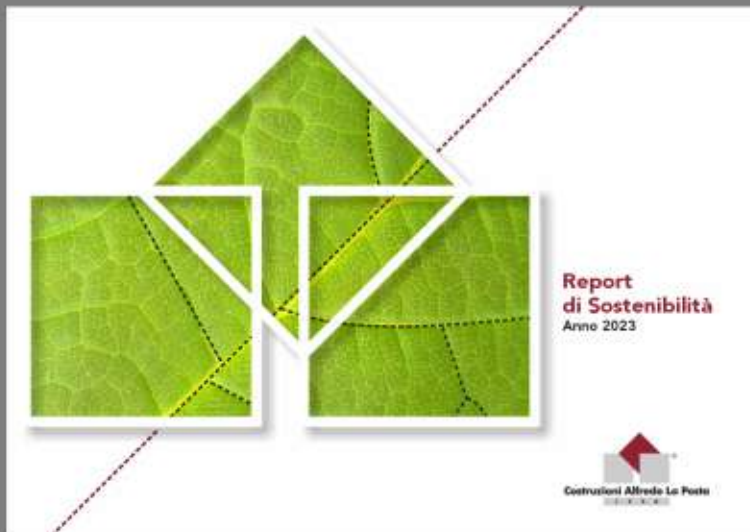
COSTRUZIONE, MANUTENZIONE E RISTRUTTURAZIONE DI EDIFICI CIVILI ED INDUSTRIALI E RELATIVI IMPIANTI TECNOLOGICI (TERMO-FLUIDI ED ELETTRICI-ELETTRONICI) ED OPERE FOGNARIE.
COSTRUZIONE E MANUTENZIONE DI STRADE, MARCIAPIEDI, OPERE STRUTTURALI SPECIALI
(SOTTOFONDAZIONI PALIFICATE E MURI DI SOSTEGNO SPECIALI).
RESTAURO
E MANUTENZIONE DEI BENI IMMOBILI SOTTOPOSTI A TUTELA.



Codice Etico



CODICE ETICO
2023



Report
di Sostenibilità
Anno 2023



REPORT DI SOSTENIBILITÀ
2023

costruzionilaposta.it



Sede Legale
Via Salceto snc
03039 Sora (FR) Italia

+39 0776 81.19.50
+39 0776 85.50.23

info@costruzionilaposta.it

